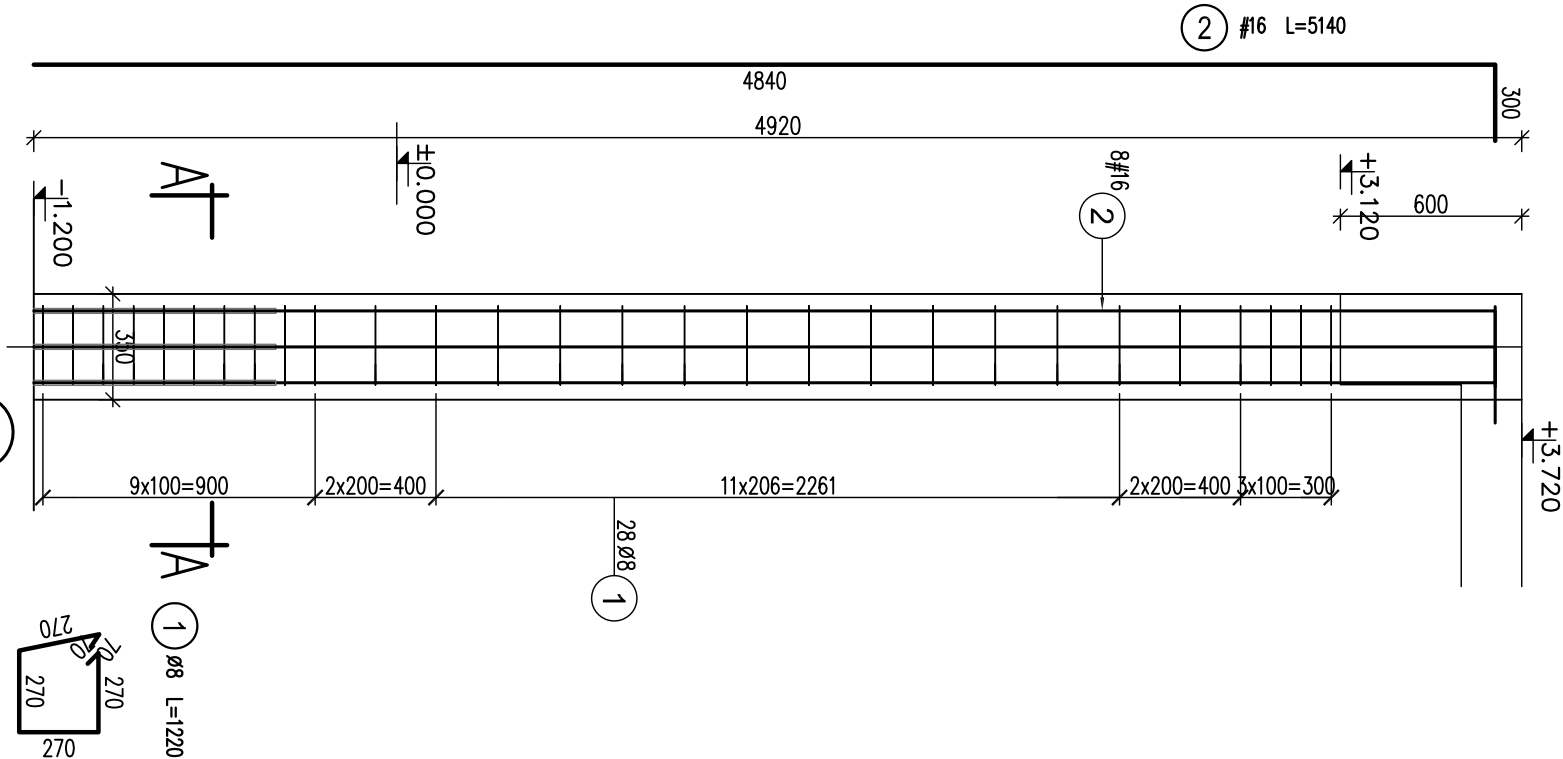
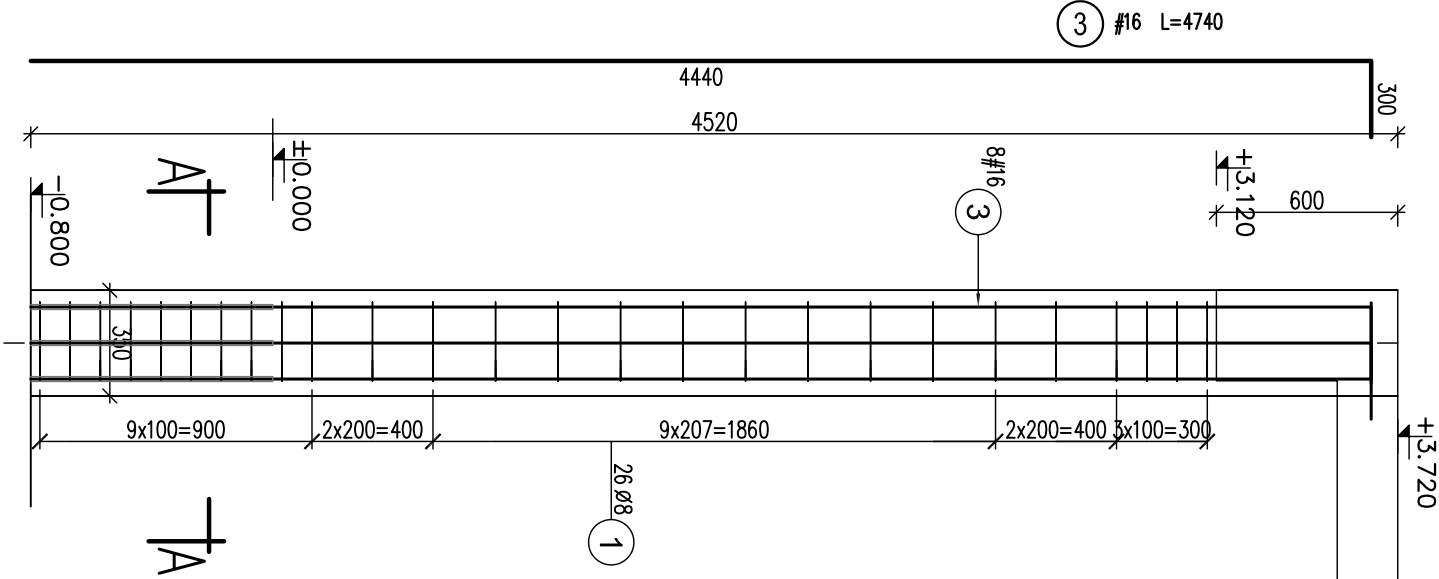


SLUP S-6A – 350x350mm  
OŚ (D/2)  
szt.1

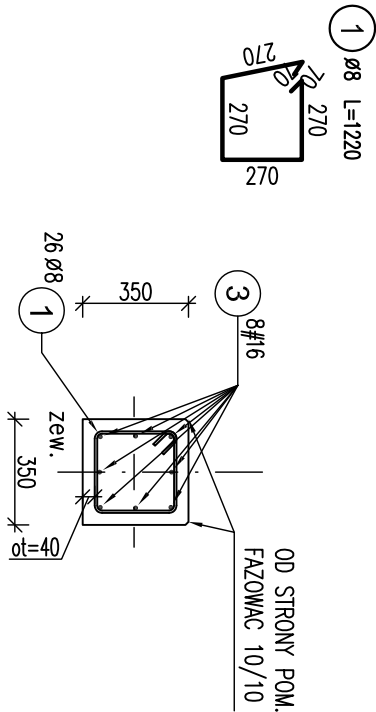


SLUP S-6 – 350x350mm  
OSIE (D/2-3; E/2; E/2-3)  
szt.3

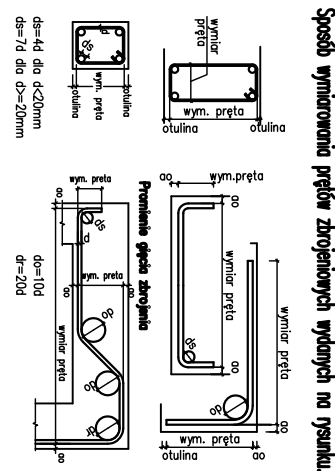


| ZESTAWIENIE STALI                 |             |    |        |              |              |                             |       |        |      |
|-----------------------------------|-------------|----|--------|--------------|--------------|-----------------------------|-------|--------|------|
| Elementy                          |             | Nr | Ø [mm] | Długość (cm) | Ilość [szt.] | Długość całkowita pręta (m) |       |        |      |
| Nazwa                             | Ilość elem. |    |        |              |              | B500A                       | B500C | Ø 8    | # 16 |
| S-6                               | 3           | 1  | 8      | 122          | 78           | 95,16                       |       | 113,76 |      |
|                                   |             | 3  | 16     | 474          | 24           |                             |       |        |      |
| S-6A                              | 1           | 1  | 8      | 122          | 28           | 34,16                       |       |        |      |
|                                   |             | 2  | 16     | 514          | 8            |                             |       | 41,12  |      |
| Długość wg średnic (m)            |             |    |        |              |              | 129,32                      |       | 154,88 |      |
| Masa 1 m pręta (kg/m)             |             |    |        |              |              | 0,40                        |       | 1,58   |      |
| Masa łączna wg średnic (kg)       |             |    |        |              |              | 51,08                       |       | 244,71 |      |
| Masa łączna wg gatunku stali (kg) |             |    |        |              |              | 51,08                       |       | 244,71 |      |
| Ogółem (kg)                       |             |    |        |              |              |                             |       | 295,79 |      |

UWAGA:  
LOKALIZACJA WG RZUTÓW  
KONSTRUKCYJNYCH



Niniejsza dokumentacja jest częścią projektu i nie może być powielana ani rozpowszechniana bez pisemnej zgody posiadacza praw autorskich. Przed przystąpieniem do prac budowlanych wszystkie winiary należy sprawdzić w naturze. W przypadku stwierdzenia niezgodności należy zwrócić się do projektanta. W przypadku rozbieżności wymiarów, pomiędzy rysunkami detali, i odcisną projektem elementu podstawę wymiarowania są rysunki detali. W przypadku rozbieżności pomiędzy wyliczonymi znośniami na rysunkach o wyliczonym podstawie są wyliczone ilości znośniami pokazane na rys.



UWAGA:

- Rysunek rozpatrywany z rysunkami złożeniowymi, rysunkami elementów towarzyszących oraz z projektem architekcyjnym.
- Jeżeli nie opisano inaczej – otulina strzemiem 35mm
- Wymiary prętów podano w [mm] w zewnętrzzym obrysie, rzędne w [m].
- Pręty zbrojenia słupów wykorzystane jako naturalne przewody odprowadzające instalacji piorunochronnej.
- Sposób łączenia przewodów odprowadzających ze zbrojeniem wg opracowania branży elektrycznej.
- Zbrojenie elementów powiązanych wg odrębnych rysunków.
- Oznaczone naroża słupów fażowac min. 10x10mm
- Startery słupów wg rys. fundamentów.

KONSTRUKCJE ŻELBETOWE:

BETON: C30/37 W6- fundamenty, podwaliny,

C30/37- pozostałe,

klasa ekspozycji: fundamenty XC2

pozostałe XC1

STAL zbrojeniowa o  $f_{yk}=500MPa$ ,

klasy C, spawalna (B 500SP);

klasy A, spawalna (B 500A);

KONSTRUKCJE STALOWE: - S355JR,

klasa wykonania konstrukcji stalowej EXC2

INWESTOR **4mass S.A. ul. Kobykowska 2 05-200 Wołomin**

BIURO PROJEKTÓW **NEOPROJEKT Sp. z o.o. Włocławska 2, 25-411 Kielce**  
tel. (041) 34 17 900, fax (041) 34 17 910



|  |                               |
|--|-------------------------------|
| Nazwa inwestycji/adres:<br>Budowa budynku usługowego wraz z zagospodarowaniem terenu oraz infrastrukturą techniczną w tym: budowa miejsc postojowych, budowa podziemnego zbiornika wody do celów przeciwpożarowych, budowa nowych odskoków instalacji zewnętrznych: wodoodporowej, kanalizacji sanitarnej, kanalizacji deszczowej, gazowej i elektrycznych, oraz przebudowa drogi wewnętrznych, placów manewrowych i chodników.<br>Adres: ul. Kobykowska 2, 05-200 Wołomin<br>dz.m.: ewid.: 162/4, 162/6, 162/7, 162/8, 162/9, 162/10, 162/11, 162/12, 62/13, 162/14, 162/15, 162/16, 162/17, 162/18 | STADIUM<br>PROJEKT WYKONAWCZY |
|  | BRANŻA<br>KONSTRUKCJA         |

|               |                      |
|---------------|----------------------|
| SKALA<br>1:25 | NR RYS.<br>PW-K-C-02 |
|---------------|----------------------|

TYTUŁ RYSUNKU :

Słupy S-6, S-6A. ZBROJENIE

|              |                          |   |               |
|--------------|--------------------------|---|---------------|
| STANOWISKO   | IMIE I NAZWISKO          | Nr uprawnień i specjalność                        | Podpis i data |
| PROJEKTANT   | mgr inż. PIOTR KUDŁA     | SWK/0018/PWOK/05<br>spec. konstrukcje - budowlana | 03/2/2025     |
| SPRAWDZAJĄCY | mgr inż. RAFAŁ PODSTAWKA | SWK/0025/PWOK/05<br>spec. konstrukcje - budowlana | 03/2/2025     |